

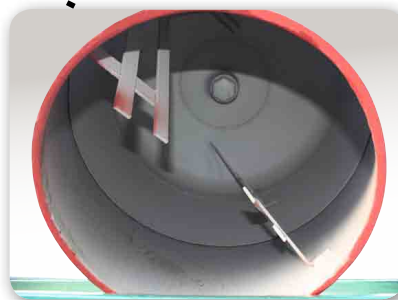
Bétonnière

Hydraulique

OUTILLAGE

www.beiser.fr

DEVIS ET
ACHAT
EN LIGNE



LA BÉTONNIÈRE

La bétonnière permet également aux agriculteurs de mélanger les aliments de leur bétail et de préparer leurs semences. S'attache aux 3 points du tracteur. Peut se monter sur toutes les marques de tracteurs.

Le châssis pour l'accrochage est en acier de première qualité, estampé et nervé pour obtenir une construction compacte et solide.

La transmission à chaîne, avec un rapport de réduction de 10:1, est protégée d'une manière efficace avec une protection d'acier qui garantit la fiabilité et la longévité.

Toutes les pièces en rotation sont munies de paliers étanches et de première qualité.

Les manoeuvres de chargement et de déchargement sont simples grâce aux dimensions exceptionnelles de la bouche de chargement et au simple système de basculage par cylindre (vérin) hydraulique.

A tous ces avantages, il faut rajouter la facilité d'accrochage à n'importe quel tracteur pourvu qu'il soit muni d'un système auxiliaire de distribution hydraulique.

Pour la préparation du béton

AVANTAGES

- La bétonnière s'attache aux 3 points du tracteur
- Basculement hydraulique pour décharger votre béton

CARACTÉRISTIQUES TECHNIQUES

Référence	Désignation
0502060003	Bétonnière hydraulique

- 1 attelage de l'arbre de transmission : diamètre 30 mm par goupille élastique
- 1 attelage tuyau flexible hydraulique : 18 mm x 1,5 m
- 1 pression hydraulique en marche : maxi 140 bars - mini 50 bars
- 1 vitesse rotation de l'arbre de transmission : mini 250-maxi 300 t/min
- 1 rapport de transmission : 10/1
- 1 capacité de la cuve de malaxage de 320 litres
- Poids à vide : 87 Kg
- Diamètre de la bouche de chargement : 440 mm
- Dimension (h x L x l) : 950 x 930 x 860 mm

OPTION



Référence	Désignation
0502069902	Cardan pour bétonnière hydraulique

BEISER Environnement • Domaine de la Reidt
67330 BOUXWILLER • Fax : 0 825 720 001

0,15 € TTC/min

BEISER
environnement

Fournisseur pour l'agriculture et l'industrie

0 825 825 488

0,15 € TTC/min