

Tunnel 1^{er} prix avec porte roll'up

4M57 x 12M x 4M26

LOCAUX

**STRUCTURE
100% galvanisée**



**Dalle en béton
ou équivalent
REQUISE !**

Caractéristiques techniques

Référence	Désignation	Dimensions L x l x H en m	Poids en kg	Arceaux	Bâche
03050204012	Tunnel 1 ^{er} prix avec porte Roll'up	4,57 x 12 x 4,26	700	9	600g/m ²
03050204013	Tunnel 1 ^{er} prix avec porte Roll'up	4,57 x 12 x 4,26	740	9	900g/m ²

STRUCTURE

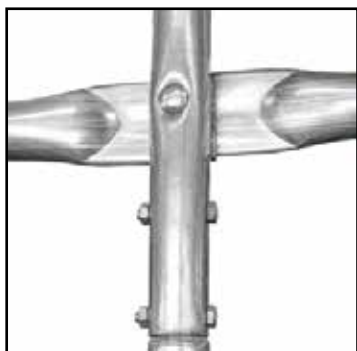
- Acier galvanisé
- Structure : diam. 48 mm
- Arceaux de toiture : diam. 58 mm
- Porte : 3m30 x 3m, enroulable en tissu, tirée par des cordes

BACHE

- PVC oz
- Résiste aux déchirures, au feu, aux fuites et à la corrosion chimique
- Protégée contre les UV et imperméable à l'eau
- Existe en 600 et en 900g/m²

AVANTAGES

- ⊕ Peut être installé sur n'importe quel socle en béton
- ⊕ Protection renforcée grâce au toit en pointe, aux jupes anti-salissures et aux portes à enroulement
- ⊕ Le toit en pignon et les parois droites offrent un large espace des deux côtés pour plus d'espace de stockage



Jonction des tubes de la structure



Jonction tube oblique sur tube vertical



Sangle de fixation et arrimage de la bâche

BEISER Environnement
Domaine de la Reidt • 67330 BOUXWILLER



BEISER
environnement
Fournisseur pour l'agriculture et l'industrie
03 69 35 30 30